

森の手仕事 (民芸の森倶楽部共働事業)

29年4月22日(土)「民芸の森で小原和紙を漉こう」

内容:豊田市北部伝統の小原和紙の成り立ちや 工芸としての小原和紙の魅力を工芸作家に学び、紙漉きを体験します。

時間:10時~13時

講師:余語工房(余語志津子氏・横目芽久美氏)

定員:各回10名 参加費:800円(お土産付き)

対象:5歳以上(小学生以下は保護者同伴)

申込:4月1日(土)~4月12日(水) ※広報とよた 4月1日号掲載



6月17日(土)「再生ガラスの魅力にふれる」

内容:工芸のひとつであるリサイクルガラス(再生ガラス)。身近にあるどんなガラスからできるのかな? 再生ガラスの作品をとおして 歴史や魅力を学びます。

講師:岩月直美氏(リサイクルガラス工房 cocoro)

時間、参加費等未定

※詳細については 広報とよた・民芸の森ホームページをご覧ください。

事前申込みの場合は希望の講座日・講座名・時間、参加者全員の氏名(ふりがな)、学年、郵便番号、住所、電話番号を明記のうえ、往復はがき、FAX、Eメールでお申し込み下さい。

詳細については広報とよた、民芸の森ホームページ、民芸の森事務所まで。

<http://www.mingeikan.toyota.aichi.jp/mingeinomori/>

もり
ごよみ
森
暦
春号

もり
ごよみ

豊田市民芸の森

No.4

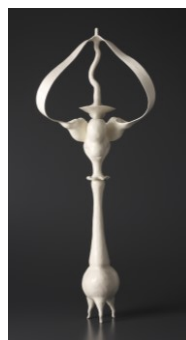
※諸事情により掲載の日程が変更になることもあります。

森の아트展 「陶芸家 山岸大祐」

昨年「とよたルミール・プロジェクト」(市役所東庁舎1階)にて出展されました市内青木町在住の陶芸家 山岸大祐氏の作品展です。山岸氏の白を基調とする繊細かつダイナミックな作品をぜひご覧ください。

会期:4月1日(土)~5月7日(日)

場所:民芸の森 青佳居(本多静雄コレクション 同時開催)



「あわいの容」

5月7日(日) 森の아트展「陶芸家 山岸大祐」トーク&ワークショップ

作家本人による展示説明と、作品に用いられている粘土でエッグベーカーの陶芸体験です。

・トーク:10時~ 申込不要 15名 田舎家(青佳居)展示室にて

・ワークショップ(60分):13時~15時~ 事前申込み 各回8名 参加費:800円 管理棟にて

・対象:小学生以上(小学生以下は保護者同伴)・申込締切:4月25日(火)必着 ※広報とよた4月15日号掲載

・その他:当日は作陶のみで作品は焼成し、後日引き渡しとなります

2017. 3. 17発行

豊田市民芸の森

豊田市平戸橋町石平 60-1

電話 0565-46-0001

FAX 0565-46-0043

✉ mingeinomori@city.toyota.aichi.jp

toyota.aichi.jp



イベントのお知らせ

平戸橋桜まつり 2017 4月8日(土) 9:45~15:00

平戸橋いこいの広場中心に開催します。クラフト、食品販売の森の市、体験ワークショップ、工芸品販売あり。

初夏、森の手ざわり 5月28日(日) 10:00~15:00

狂言舞台での演奏、施設ボランティアガイド、クラフト販売や五平餅などの食品販売の森の市、体験ワークショップなど

民芸の森ガイドボランティア

による施設案内開催日

開催曜日:第1・第3土曜日

開催時間:10時~12時/13時~15時

受付場所:田舎家

所要時間:30分

当日受付、随時催行、少人数可です。お気軽にお声かけください。なお、団体見学は事前にお問合せ下さい。

民芸の森体験コーナー(管理棟・談話室)

トコ積木であそんでみよう

民芸の森の体験講座でも紹介しました、豊田の間伐材で作られた「トコ積木」(100ピース)を購入しました。「ト」と「コ」の形を組み合わせてできる形は無数。子どもから大人まで自由に楽しめる積木です。管理棟の室内で体験できますので、お気軽にお声かけ下さい。



森の木の実でリース作り

民芸の森にある様々なドングリや木の枝があります。材料を集めて木の実のリースが作れます。ご自宅でリボンをつけるなど、年間とおしてお楽しみいただけます。

体験料 100円・10時~15時

随時受付 1人1個まで(なくなり次第終了)

葉っぱのプロッタージュ

民芸の森の葉っぱを白紙に色鉛筆で写し取る、簡単な作品づくりが楽しめます。葉っぱの種類や置き方、色の違いで何枚も作りたくなってしまいます。

体験料 無料 随時受付

事務局より

早いもので民芸の森がオープンし、1年が経ちます。この3月に年間来場者が2万人に達し、多くの方に足を運んでいただきましたこと感謝申し上げます。今後もより多くの方のご来場をお待ちしております。